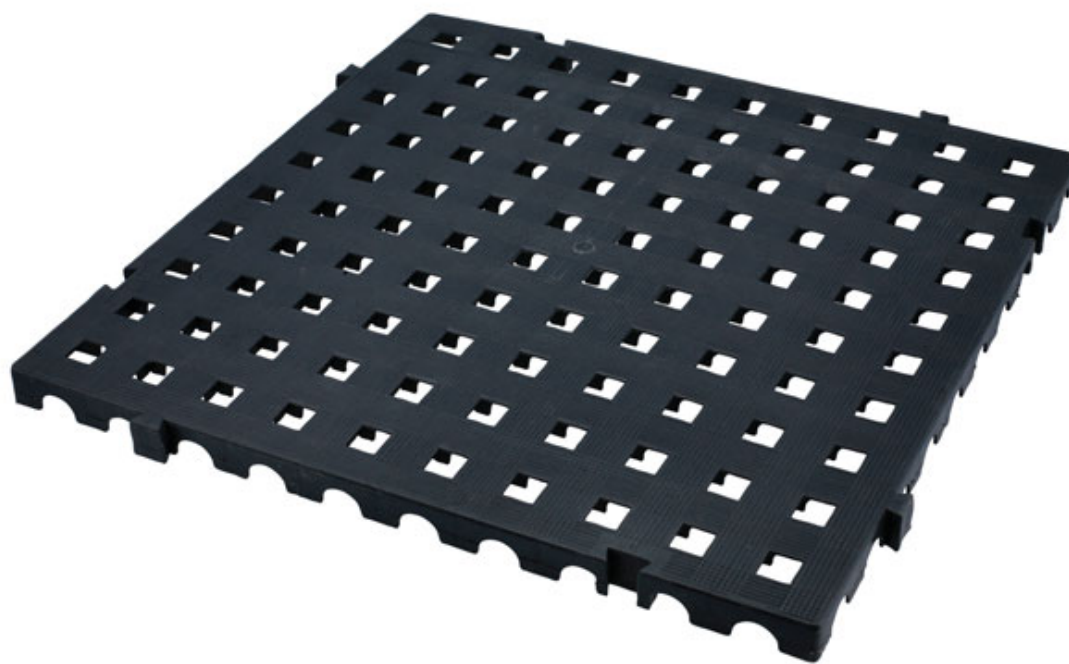


Elektrisch isolierende Bodenfliesen – Satz mit 4 Stück

Vierteiliger Satz ineinandergreifender, elektrisch isolierender Bodenfliesen, jeweils 500 x 500 mm groß (insgesamt 1 m²); können zusammengefügt werden, um bei Arbeiten an Elektro- und Hybridfahrzeugen eine beliebige ebene Fläche abzudecken. Die Fliesen lassen sich zur Anpassung an den Arbeitsbereich leicht zuschneiden oder neu anordnen. Es sind auch einzelne Fliesen zur Vergrößerung der isolierten Fläche erhältlich (Teile-Nr. 62095).



Additional Information

- Hergestellt aus schlagfestem Polyethylen (PE).
- Abmessungen der Fliesen: 500 mm x 500 mm x 25 mm (4 Fliesen ergeben 1 m²).
- Kann je nach der abzudeckenden Fläche in jedem Muster beliebig angeordnet/umgelegt werden.
- Zur Anpassung an jede vorhandene Fläche leicht zuschneidbar.
- Einzelne Fliesen zur Vergrößerung der benötigten Fläche erhältlich (Teile-Nr. 62095).

<http://lasertools.co.uk/product/8746>

